

“Family Connections”, un programa basado en DBT para familiares de personas con trastorno límite de la personalidad: un estudio piloto.

ISABEL FERNÁNDEZ FELIPE
AZUCENA GARCÍA PALACIOS
VERÓNICA GUILLÉN BOTELLA
HELIO MARCO SALVADOR

Universitat Jaume I
Universitat de València

¿Qué es Family Connections?

- Los familiares de los pacientes con trastorno límite de la personalidad (TLP) suelen experimentar **altos niveles de sufrimiento, ansiedad, estrés, carga e impotencia**.
- Programa de tratamiento con **mayor apoyo empírico** es “Family Connections” (FC) (Hoffman et al., 2005; Hoffman, Fruzzetti y Buteau, 2007; Flynn et al., 2017).
- El programa es una adaptación de diferentes estrategias de **Terapia Dialéctica Comportamental** (Linehan, 1993).

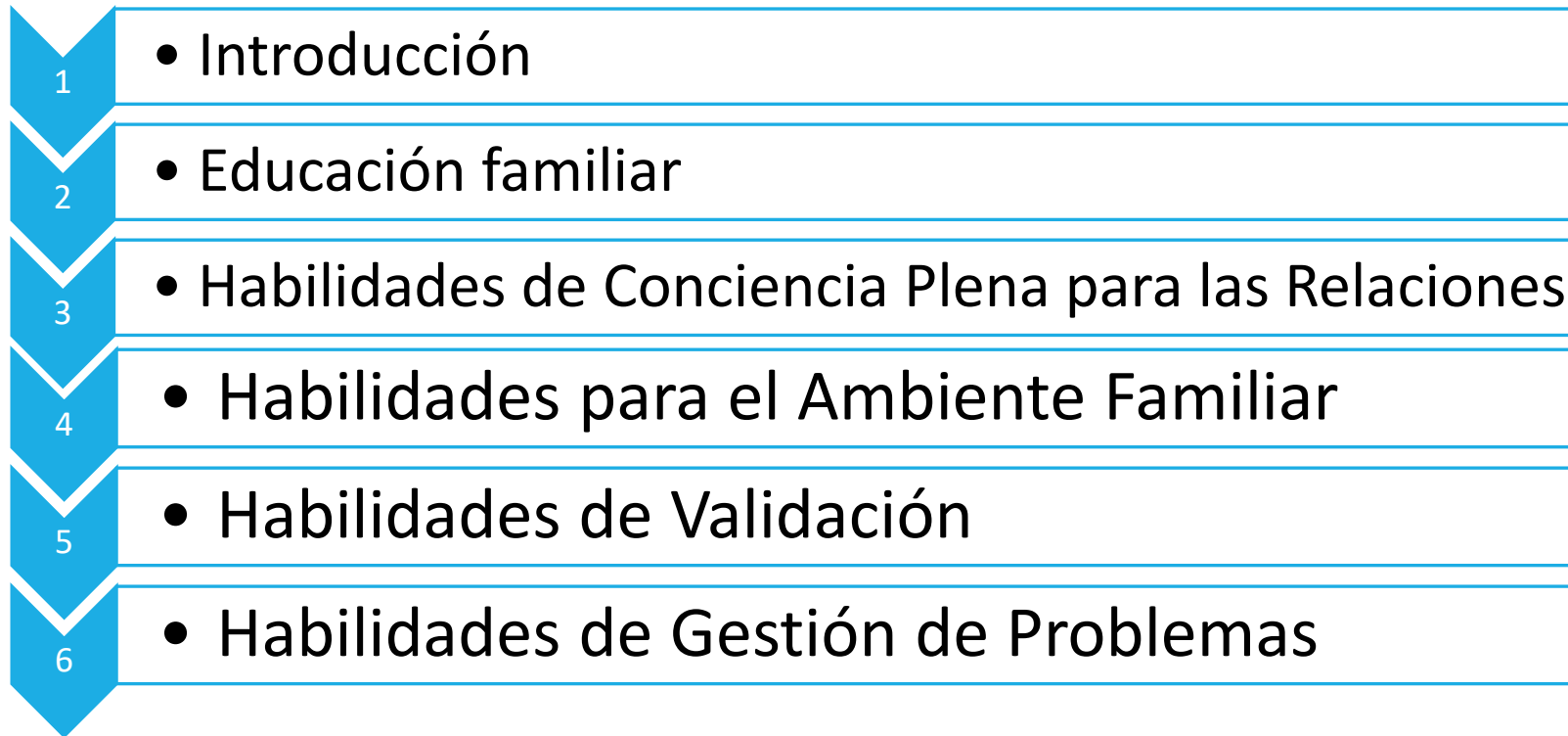
Objetivos del programa

- **Psicoeducación** actualizada sobre el TLP.
- Enseñar **habilidades** para manejar situaciones difíciles.
- Brindar **apoyo** mutuo entre personas que tienen problemas en común.



Módulos del programa

6 MÓDULOS: **12 sesiones** de 2 horas aproximadamente.



Estrategias de DBT (Terapia Dialéctico-Conductual)




Características de las sesiones

1. Revisión de tareas
2. Explicación e integración del contenido de la sesión.
3. Visionado de vídeos de las estrategias del programa.
4. Envío de tareas para la próxima semana.

Método

Procedimiento

Traducción y adaptación de “Family Connections” para población española



Entrenamiento de los clínicos participantes en el estudio: “Family Connections Leader Training”

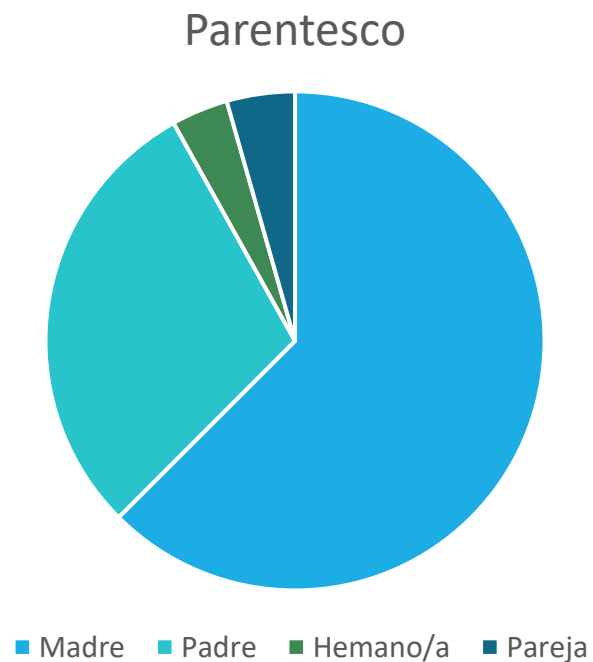


Tres centros clínicos especializados en Trastornos de la Personalidad

Método

PARTICIPANTES

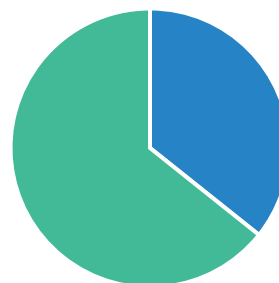
N=28



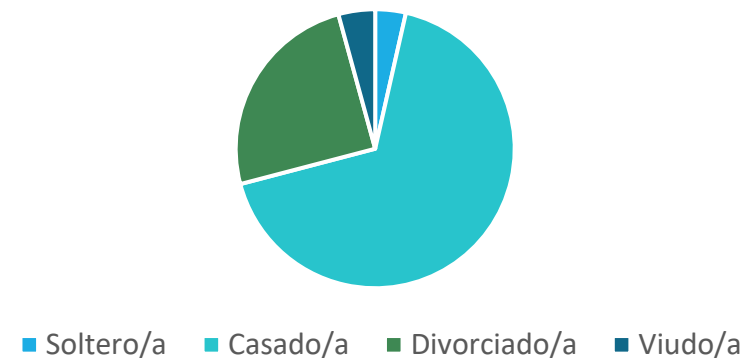
Edad

Media: 58,68
DT: 8,79

Sexo



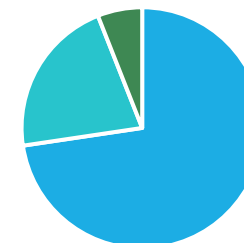
Estado Civil



Nivel Estudios



Ocupación



Método

Primera toma de contacto

- Entrevista individual con los familiares
 - Datos demográficos sobre el familiar y el paciente
 - Convivencia
 - Historia clínica
 - Explicación del programa

Método

MEDIDAS DEL ESTUDIO

Dominio y Empoderamiento: FES – (Koren, DeChillo y Friesen, 1992)

Funcionamiento Global Familiar: FAD-GFS - (Epstein, Baldwin y Bishop, 1983)

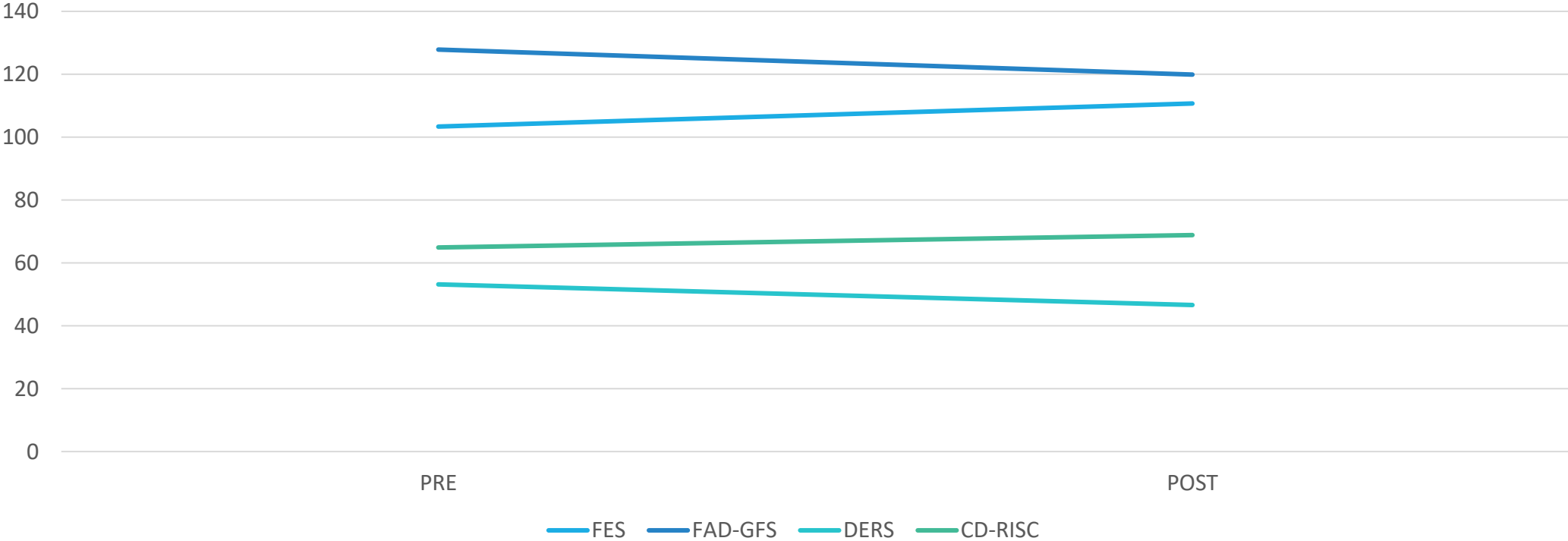
Dificultades en Regulación Emocional: DERS – Versión española – (Hervás y Jódar, 2008)

Resiliencia: CD-RISC (Connor y Davidson, 2003)



Resultados

Estadísticas de muestras emparejadas

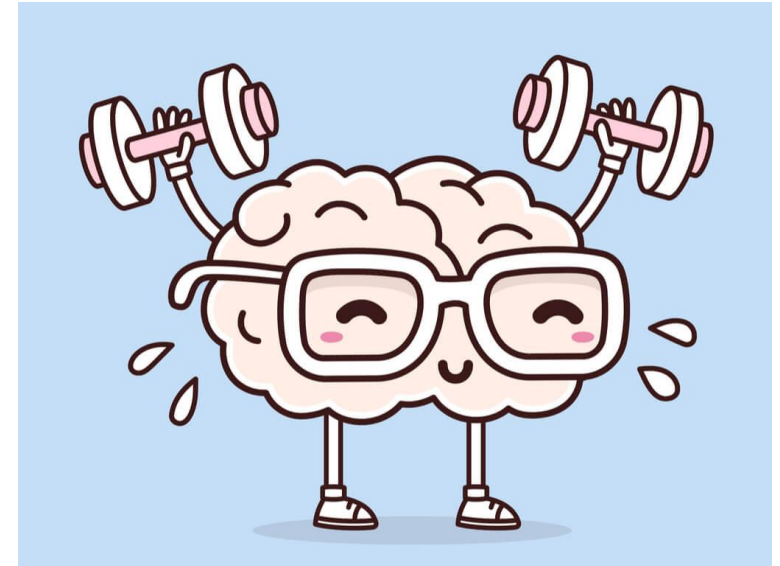


Resultados

Medida	Media	Desv. Desviación	Desv. Error promedio	95% de intervalo de confianza de la diferencia		t	gl	Sig. (bilateral)
				Inferior	Superior			
FES (PRE Y POST)	-7,28608	18,30479	3,45928	-14,38393	-,18822	-2,106	27	,045
FAD-GFS (PRE Y POST)	7,98395	14,45470	2,73168	2,37900	13,58889	2,923	27	,007
DERS (PRE Y POST)	6,58482	10,32900	1,95200	2,57965	10,58999	3,373	27	,002
CD-RISC (PRE Y POST)	-4,09609	10,11866	1,91225	-8,01970	-,17248	-2,142	27	,041

Conclusión

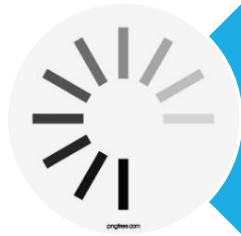
- **Correlaciones significativas en:**
 - Dominio y Empoderamiento
 - Funcionamiento Global Familiar
 - Dificultades en Regulación Emocional
 - Resiliencia



Conclusión



Tamaño pequeño de la muestra



Reclutando medidas POST de otros centros



Medidas POST y seguimientos.
Aumentar la muestra.
Apoyo con nuevas tecnologías.

¡Gracias!

Correo de contacto: fernandi@uji.es