



# PLATAFORMA NACIONAL PARA EL ESTUDIO Y LA PREVENCIÓN DEL SUICIDIO

VISIBILIZANDO LA REALIDAD DEL SUICIDIO  
EN ESPAÑA

---

**Andrés Pemau Gurumeta**

*Universidad Complutense de Madrid*

*apemau@ucm.es*



ASOCIACIÓN ESPAÑOLA DE DBT

# QUIÉNES SOMOS

La Plataforma nace como parte de la iniciativa **SURVIVE**

Financiada por el ISCIII (*ref. PI20/229*)

Coordinada por el Dr. Alejandro de la Torre Luque

# ¿POR QUÉ NACE LA PLATAFORMA NACIONAL?

El suicidio es una de las principales causas de muerte evitable en el mundo

Más de **700 000** muertes a nivel mundial anualmente

*(Organización mundial de la salud [OMS], 2021)*



# ¿POR QUÉ NACE LA PLATAFORMA NACIONAL?

Primera causa de muerte no natural en nuestro país

3941 suicidios en España en el 2020  
*(Instituto Nacional de Estadística [INE], 2021)*

# ¿POR QUÉ NACE LA PLATAFORMA NACIONAL?

Desinformación y dificultad de acceso a datos de calidad

Es necesario mejorar la disponibilidad de datos epidemiológicos sobre el suicidio en España

# ¿POR QUÉ NACE LA PLATAFORMA NACIONAL?

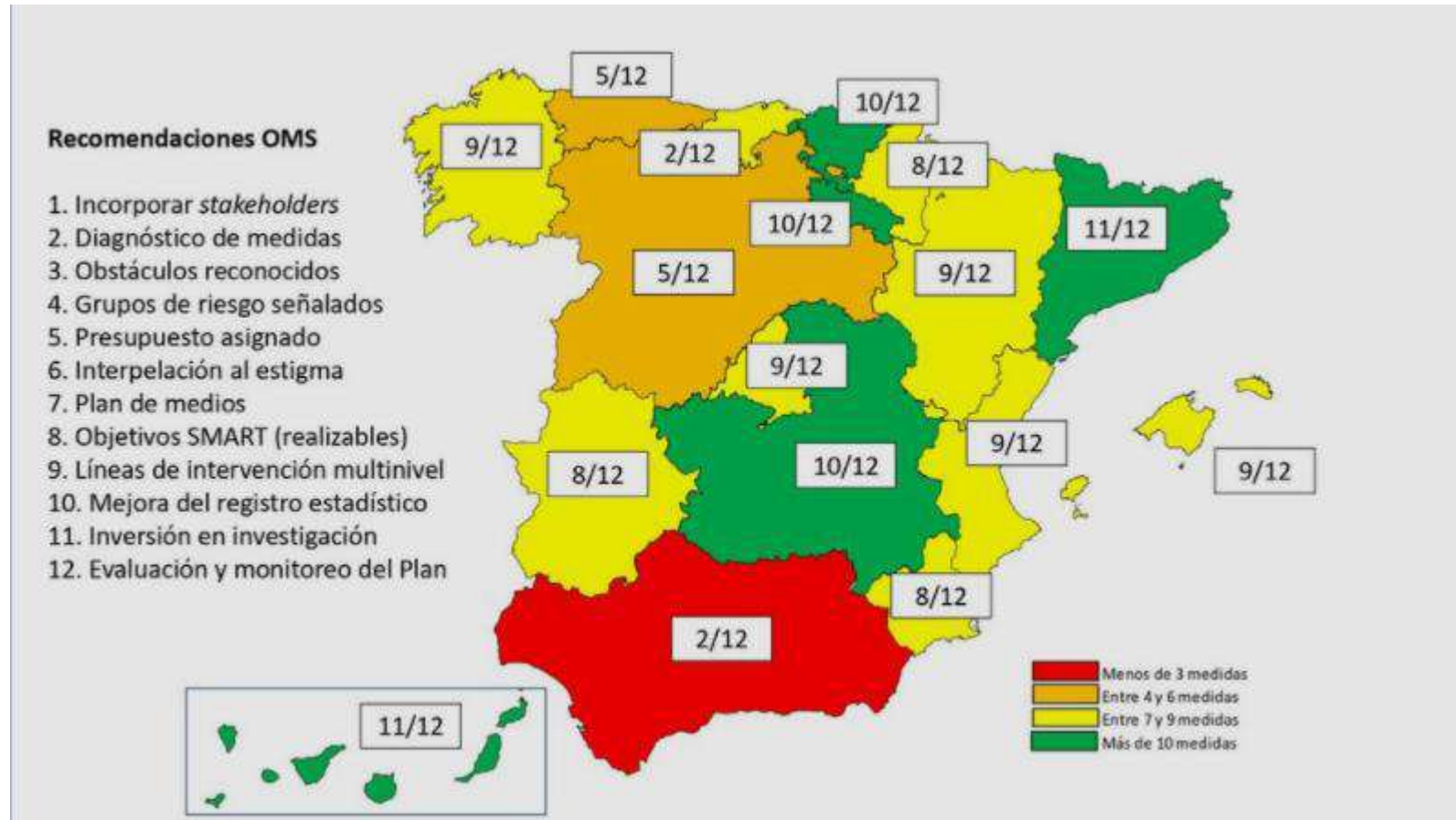
Además...

La ausencia de un plan nacional hace interesante remarcar las diferencias territoriales

Cada territorio tiene medidas distintas para combatir el suicidio

No todas se adhieren por igual a las recomendaciones de la OMS

# ¿POR QUÉ NACE LA PLATAFORMA NACIONAL?



(Castillo-Patton, 2022)

## EN RESUMEN...

*La plataforma busca **aumentar la concienciación** de la población y de los agentes de decisión **mediante datos científicos accesibles y de calidad***





# Un vistazo a la plataforma

<https://www.plataformanacionalsuicidio.es/>





Buscar

  
PLATAFORMA NACIONAL  
PARA EL ESTUDIO Y LA  
PREVENCIÓN DEL SUICIDIO

# PLATAFORMA NACIONAL PARA EL ESTUDIO Y LA PREVENCIÓN DEL SUICIDIO.

[VER CIFRAS →](#)



## La Plataforma busca la difusión de información sobre el suicidio en España.

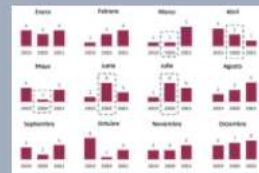
EQUIPO →

El suicidio es una de las primeras causas de muerte evitable en el mundo, responsable de más de 700 000 fallecimientos al año. Pero no son solo las muertes, muchas personas sufren a diario y tienen pensamientos de suicidio, e incluso llegan a intentarlo. A pesar de ser un problema muy grave, la Organización Mundial de la Salud [OMS] advierte del desconocimiento y de la falta de acción en gran parte de los países occidentales, incluyendo España.

La Plataforma Nacional para el Estudio y la Prevención del Suicidio pretende mejorar la vigilancia epidemiológica del suicidio en España, a partir de datos reales y científicos. Queremos acercar la realidad que nos encontramos en los centros de salud mental y en la comunidad a toda la población y hacer llegar datos fiables y reales, de forma cercana y accesible.

Desde esta plataforma, se pretende incrementar la concienciación social mediante datos científicos. Dar a conocer la magnitud del problema es esencial para poder desarrollar herramientas para prevenir el suicidio.

## ÚLTIMAS NOTICIAS



SUICIDIO EN NAVARRA: COORDINACIÓN CON EL INSTITUTO NAVARRO DE MEDICINA LEGAL

Leer más →

18 abr. 2022



Ideación suicida durante el primer año de la Pandemia del COVID-19 en España

Leer más →

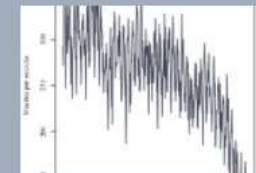
24 mar. 2022



Evaluación del diseño actual de los Planes de Salud Mental y las estrategias autonómicas contra el suicidio en España

Leer más →

15 mar. 2022



¿Hay un patrón estacional dentro de las muertes por suicidio en España?

Leer más →

7 mar. 2022



## Informe anual de la OMS.

Más allá del ámbito nacional, pueden obtenerse datos mundiales sobre suicidio a través de la página web de la Organización Mundial de la Salud (OMS). La página dispone tanto de datos de prevalencia actualizados como guías de prevención y acciones desarrolladas desde la organización. Puedes acceder a dicha página web a través del siguiente enlace:



[REPORTE ANUAL →](#)



La plataforma se incluye dentro del Consorcio **SURVIVE**, formado por profesionales de la salud mental e investigadores de distintos hospitales, universidades y centros de investigación de España que colaboran con el objetivo de estudiar la conducta suicida para desarrollar programas de prevención y tratamiento eficaces.

*Este proyecto ha sido financiado por el Instituto de Salud Carlos III, con co-financiación del Fondo Europeo de Desarrollo Regional (FEDER), 'Una manera de hacer Europa'*



## DATOS VISUALES DEL SUICIDIO EN ESPAÑA

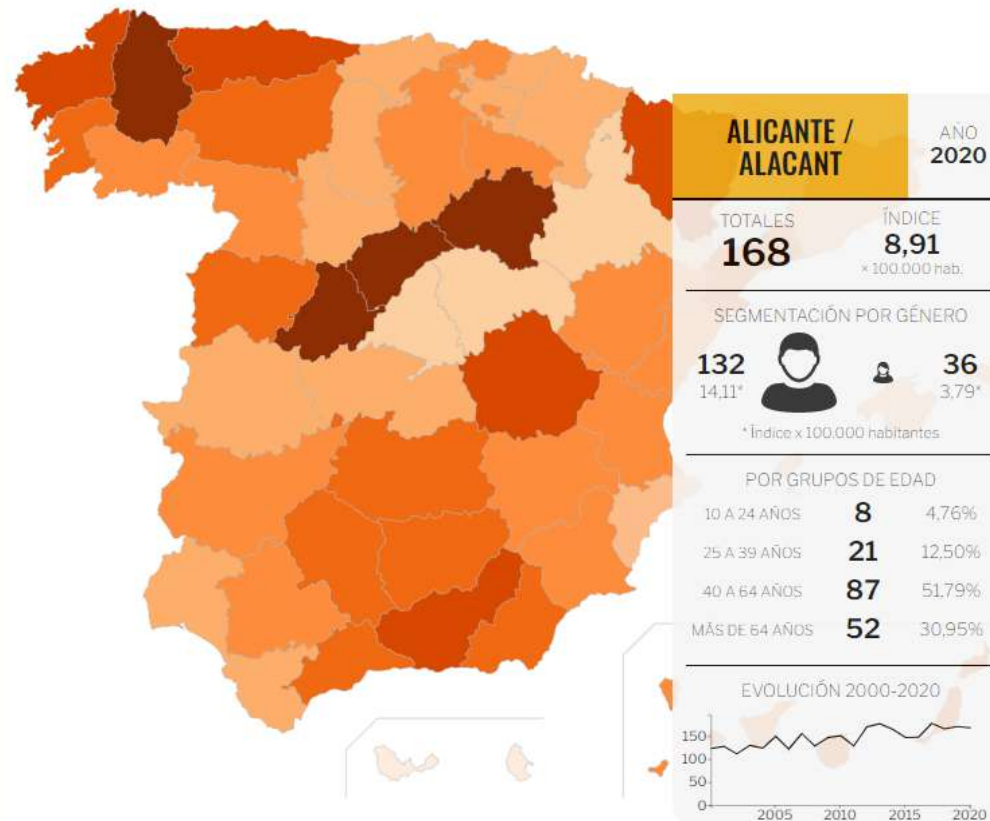
Visualiza los datos de suicidio por provincias con las siguientes opciones

Año

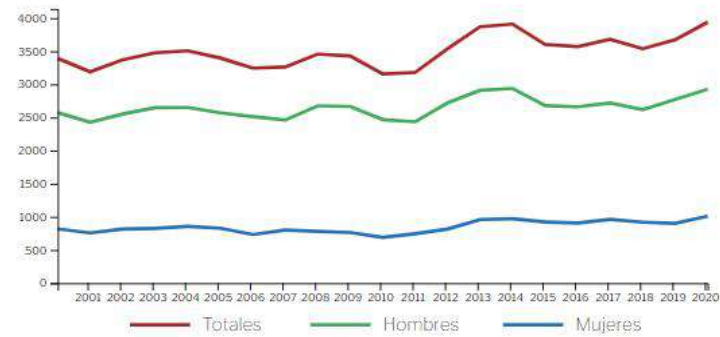
Segmentación

Valores

2020, suicidios por cada 100.000 habitantes



## Evolución en el número de suicidios 2000-2020



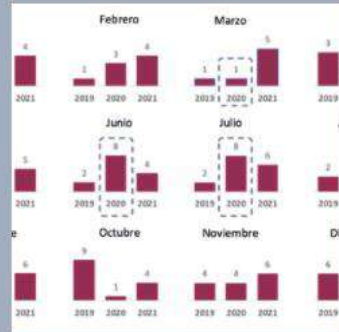
Powered by Mola Studio

Este mapa de calor interactivo recoge los datos del Instituto Nacional de Estadística (INE) sobre suicidio en España por provincias desde el año 2000. Gracias a la barra superior puedes seleccionar el año, la distribución de los datos (totales, hombres y mujeres) y su presentación (valores absolutos o cada 100.000 habitantes).

Situando el cursor sobre cada provincia puedes ver los datos de ésta: cifra total de suicidios en el año seleccionado, índice por cada 100.000 habitantes, distribución por sexos y por edades.

Finalmente se muestra una gráfica con la evolución de los suicidios desde el año 2000 hasta el año 2020. La presentación de los datos presentados aquí es de exclusiva responsabilidad de la Plataforma.





SUICIDIO EN NAVARRA: COORDINACIÓN CON EL INSTITUTO NAVARRO DE MEDICINA LEGAL

EQUIPO PLATAFORMA NACIONAL SUICIDIO - 18 DE ABRIL DE 2022



Ideación suicida durante el primer año de la Pandemia del COVID-19 en España

EQUIPO PLATAFORMA NACIONAL SUICIDIO - 24 DE MARZO DE 2022



Evaluación del diseño actual de los Planes de Salud Mental y las estrategias autonómicas contra el suicidio en España

EQUIPO PLATAFORMA NACIONAL SUICIDIO - 15 DE MARZO DE 2022

Más antiguos >



UNIVERSIDAD  
COMPLUTENSE  
MADRID





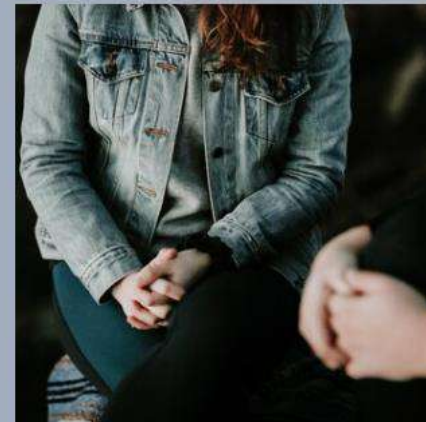
## Recursos



### Recursos para profesionales e investigadores

Página Web Consorcio SURVIVE

Página principal del proyecto Suicide prevention and intervention (SURVIVE), dentro del que se enmarca la Plataforma Nacional.



### Recursos para personas afectadas

Afectados

Teléfono para la prevención del suicidio

Se acaba de aprobar esta medida para todo el territorio nacional, aunque en este momento la línea aún no está operativa.







PLATAFORMA NACIONAL  
PARA EL ESTUDIO Y LA  
PREVENCIÓN DEL SUICIDIO



## Centros participantes.

La Plataforma Nacional para el Estudio y la Prevención del suicidio nace como parte de la iniciativa SURVIVE (ref. del proyecto PI18/00236), formada por profesionales de la salud mental e investigadores de distintos hospitales, universidades y centros de investigación de España que colaboran con el objetivo de estudiar la conducta suicida en nuestro país y desarrollar programas eficaces de prevención y tratamiento.

La plataforma cuenta con financiación del Instituto de Salud Carlos III (ISCIII), cofinanciado con Fondos Europeos de Desarrollo Regional (FEDER), 'Una forma de construir Europa' (ref. PI20/229).

### **Entidades consorciadas:**

#### **Universidad Complutense de Madrid**

Comunidad Autónoma de Madrid

#### **Centro de Investigación Biomédica en Red, CIBERSAM**

Comunidad Autónoma de Madrid

#### **Hospital Clínic i Provincial de Barcelona**

Barcelona, Cataluña

#### **Hospital Universitario Araba**

Vitoria, País Vasco

#### **Hospital Clínico San Carlos**

Comunidad Autónoma de Madrid

#### **Hospital del Mar**

Barcelona, Cataluña

#### **Hospital Universitario Central de Asturias – Universidad de Oviedo**

Oviedo, Asturias

#### **Hospital Universitario Virgen del Rocío**

Sevilla, Andalucía

#### **Hospital Universitario La Paz**

Comunidad Autónoma de Madrid

#### **Parc Taulí Hospital Universitari**

Barcelona, Cataluña

#### **Hospital Universitario Río Hortega**

Valladolid, Castilla y León



## Entidades que nos apoyan.





En este apartado se recogen las iniciativas llevadas a cabo por cada comunidad Autónoma para hacer frente al suicidio en sus distintas facetas, por el momento no existe una coordinación nacional. Algunas Comunidades no presentan un plan sistematizado en el momento presente.

## Andalucía

En Andalucía no existe actualmente un plan específico o un protocolo de actuación sistemático para la conducta suicida. Sin embargo, se han desarrollado algunas líneas de trabajo de cara a la prevención y atención de la conducta suicida:

1. Red Local de Prevención del Suicidio y un paquete formativo para profesionales de atención primaria.
2. Desarrollo de documentos técnicos: Directrices generales de prevención del suicidio; Directrices éticas para programas de prevención del suicidio basadas en las nuevas tecnologías; y herramientas para la prevención del suicidio en diferentes ámbitos.
3. Desarrollo de un catálogo de recursos y herramientas para grupos de autoayuda para supervivientes del suicidio.

[Más información](#)

## Aragón

### **Estrategia de Prevención del Suicidio de Aragón (ExPreSA)**

El Gobierno de Aragón ha propuesto en el 2020 un Documento Marco para desarrollar una estrategia de prevención de la conducta suicida y el registro y seguimiento de pacientes en riesgo con dos líneas estratégicas:

1. Línea estratégica de prevención universal y selectiva
2. Línea estratégica de intervención, que tiene dos objetivos: **a)** Disponer de un registro de suicidios consumados y articular en la historia clínica electrónica de Aragón un código de alerta de riesgo suicida y **b)** Protocolizar y priorizar la continuidad asistencial en el riesgo autolítico y en el del entorno social de las personas que han consumado un suicidio.





# PLATAFORMA NACIONAL PARA EL ESTUDIO Y LA PREVENCIÓN DEL SUICIDIO

VISIBILIZANDO LA REALIDAD DEL SUICIDIO  
EN ESPAÑA

---

**Andrés Pemau Gurumeta**

*Universidad Complutense de Madrid*

*apemau@ucm.es*



ASOCIACIÓN ESPAÑOLA DE DBT